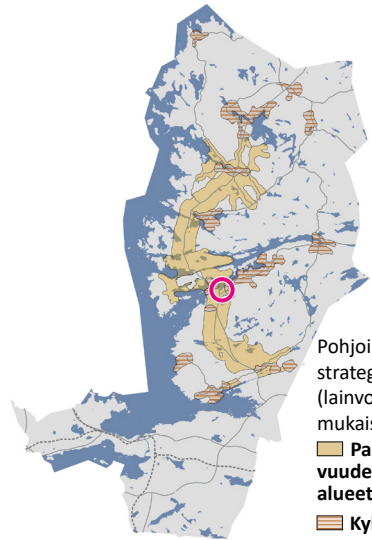
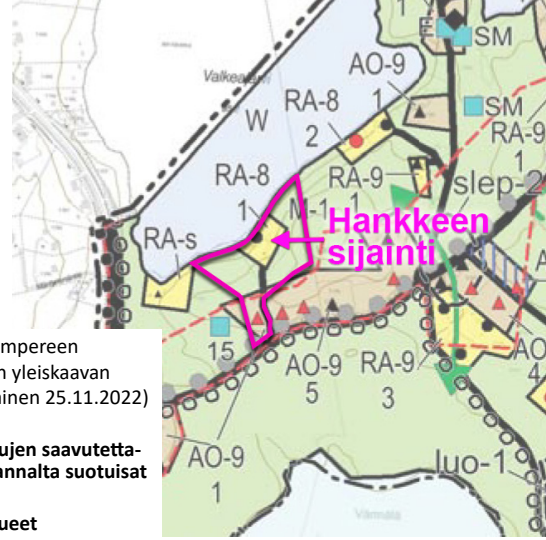


Sijainti



Pohjois-Tampereen strategisen yleiskaavan (lainvoimainen 25.11.2022) mukaiset
 ■ **Palvelujen saavutettavuuden kannalta suotuisat alueet**
 ■ **Kyläalueet**

Ote kaupunginvaltuuston 15.12.2014 hyväksymästä Sisaruspojan osayleiskaavasta



RA-8 1 LOMA-ASUNTOALUE
 Alue on tarkoitettu omarantaista loma-asutusta varten. Rakennuspaikan pinta-alan tulee olla vähintään 3000 m². Alueelle saa rakentaa kullekin rakennuspaikalle loma-asunnon, jonka kerrosala saa olla enintään 80 m², saunarakennuksen ja talousrakennuksen, joiden kummankin kerrosala saa olla enintään 25 m² sekä käymälän.

Mikäli rakennuspaikan pinta-ala on suurempi kuin 6000 m²:ä, rakennuspaikalle saa rakentaa lisäksi vierasmajan, jonka kerrosala saa olla enintään 40 m².

Loma-asuntorakennus tulee sijoittaa vähintään 30 m:n ja saunarakennus vähintään 10 m:n päähän keskiveden korkeuden mukaisesta rantaviivasta. Rakennuspaikan puusto ja muu kasvillisuus on säilytettävä mahdollisimman luonnonmukaisena erityisesti rakennusten ja rantaviivan välisellä vyöhykkeellä.

---- Merkinällä kuvatuilla rannoilla rantavyöhyke on maisemallisesti erityisen arka, ja tästä syystä loma-asunnon sijoittamiseen on kiinnitettävä erityistä huomiota. Merkinällä kuvatuilla rannoilla rantavyöhyke on maisemallisesti erityisen arka, ja tästä syystä loma-asunnon sijoittamiseen on kiinnitettävä erityistä huomiota.

Numero RA-8 merkinnän alapuolella osoittaa alueen rakennuspaikkojen enimmäismäärän alueella.

MAA- JA METSÄTALOUSVALTAINEN ALUE

Alueella sallitaan maa- ja metsätalouteen liittyvä rakentaminen sekä haja-asutuksen muodostaminen. Asutusta ei saa sijoittaa 200m lähemmäksi rantaviivaa.

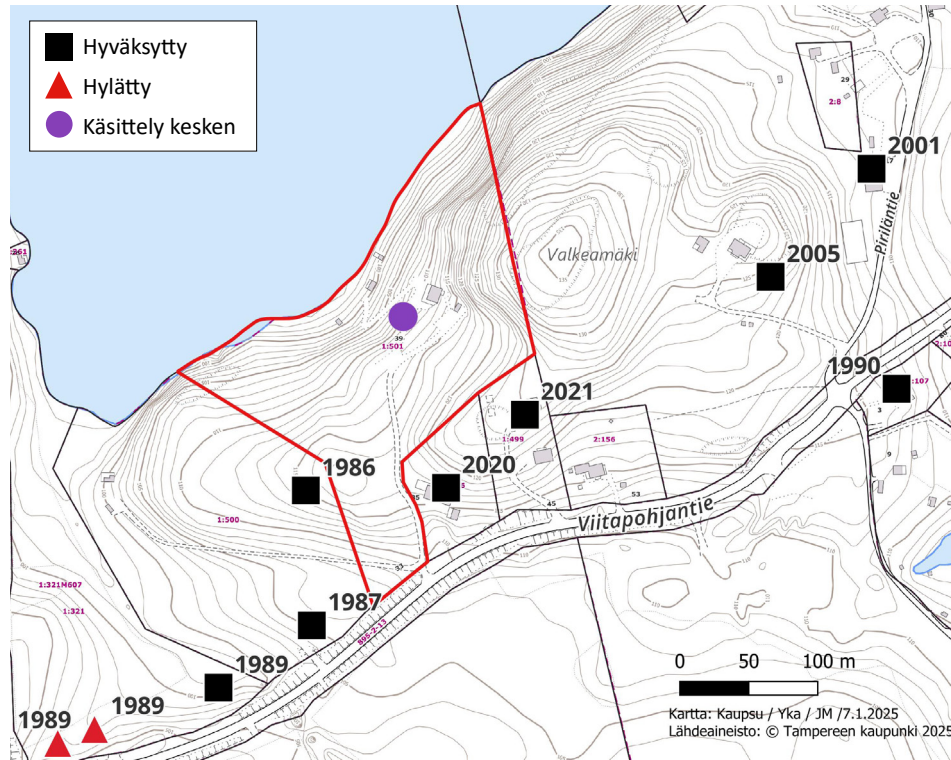
AO-9 1 ERILLISPIENTALOILLE VARATTU ASUNTOALUE
 Uudisrakennuksen rakennuspaikan pinta-alan tulee olla vähintään 5000 m². Rakennuspaikalle rakennettavien rakennusten yhteenlaskettu kerrosala saa olla enintään 1/10 rakennuspaikan pinta-alasta, kuitenkin enintään 500 k-m². Kerrosalasta voidaan enintään 40% käyttää tarvittaessa erilliseen rakennukseen sijoitettavia ympäristöhäiriötä aiheuttamattomia työskentely- ja teollisuustiloja varten. Rakentamisessa on noudatettava perinteistä rakentamistapaa.

Mikäli rakennuspaikka liitetään keskitettyyn viemäriverkostoon, uudisrakennuksen rakennuspaikan pinta-alan tulee olla vähintään 2000 m². Rakennuspaikan tontitehokkuus saa tällöin olla enintään 0,15 tai rakennusten yhteenlaskettu kerrosala enintään 500 k-m².

Numero AO-9 -merkinnän alapuolella osoittaa rakennuspaikkojen enimmäismäärän alueella.

- **LOMARAKENNUS**
- ▲ **SUOSITELTAVA ASUINRAKENNUKSEN RAKENNUSPAIKKA**

Ote poikkeuslupatilannekartasta



Hankkeen asemapiirros

